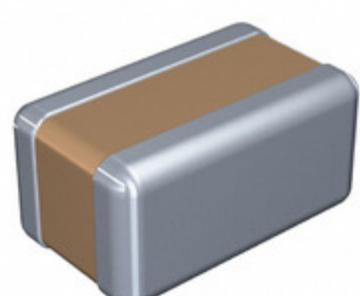


## C1220X5R1A474M085AC



**Part Number:** [C1220X5R1A474M085AC](#)

**Výrobce:** [TDK Corporation](#)

**Popis:** CAP CER 0.47UF 10V X5R 0508

**Datový list:** [C Series, Low ESL Reverse Geometry](#)

**RoHS Status:** Bez olova / V souladu RoHS

**Ship From:** Hong Kong

**Shipment Way:** DHL/Fedex/TNT/UPS/EMS

Obrázky jsou pouze orientační.

Podrobné informace o produktu naleznete v části Technické údaje produktu.

Koupit C1220X5R1A474M085AC s důvěrou od Component-World.HK, 1 rok záruka

[Request For Quotation](#)

### PARAMETR PRODUKTU

<b>Part Number</b>	C1220X5R1A474M085AC	<b>Výrobce</b>	<a href="#">TDK Corporation</a>
<b>Popis</b>	CAP CER 0.47UF 10V X5R 0508	<b>Stav volného vedení / RoHS</b>	Bez olova / V souladu RoHS
<b>Dostupné množství</b>	448395 pcs	<b>Datový list</b>	<a href="#">C Series, Low ESL Reverse Geometry</a>
<b>Kategorie</b>	<a href="#">Kondenzátory</a>	<b>Napětí - Jmenovitá</b>	10V
<b>Tolerance</b>	±20%	<b>Tloušťka (Max)</b>	0.039" (1.00mm)
<b>teplotní koeficient</b>	X5R	<b>Velikost / Rozměry</b>	0.049" L x 0.079" W (1.25mm x 2.00mm)
<b>Série</b>	C	<b>hodnocení</b>	-
<b>Obal</b>	Tape & Reel (TR)	<b>Paket / krabice</b>	0508 (1220 Metric)
<b>Ostatní jména</b>	445-13957-2 C1220X5R1A474MT000N	<b>Provozní teplota</b>	-55°C ~ 85°C
<b>Typ montáže</b>	Surface Mount, MLCC	<b>Úroveň citlivosti na vlhkost (MSL)</b>	1 (Unlimited)
<b>Lead Style</b>	-	<b>Rozestup vývodů</b>	-
<b>Stav volného vedení / RoHS</b>	Lead free / RoHS Compliant	<b>Výška - Sedící (Max)</b>	-
<b>Funkce</b>	Low ESL (Reverse Geometry)	<b>Poruchovost</b>	-
<b>Detailní popis</b>	0.47µF ±20% 10V Ceramic Capacitor X5R 0508 (1220 Metric)	<b>kapacitní</b>	0.47µF
<b>Aplikace</b>	Bypass, Decoupling		

Component-World.com je spolehlivý distributor elektronických součástek. Specializujeme se na všechny elektronické komponenty řady TDK Corporation. Máme 448395 kusy TDK Corporation C1220X5R1A474M085AC na skladě dostupných. Vyžádejte si citát z distributora součástí elektroniky na Component-World.com, náš prodejní tým vás bude kontaktovat do 24 hodin.

RFQ Email: [info@Components-World.com](mailto:info@Components-World.com)

### SOUVISEJÍCÍ PRODUKTY

	<b>Část#:</b> <a href="#">C1220X5R1H223M085AC</a> <b>Popis:</b> CAP CER 0.022UF 50V X5R 0508	<b>Výrobci:</b> <a href="#">TDK Corporation</a>	<a href="#">Dotaz</a>
	<b>Část#:</b> <a href="#">C1220X5R1A105K</a> <b>Popis:</b> CAP CER 1UF 10V X5R 0508	<b>Výrobci:</b> <a href="#">TDK Corporation</a>	<a href="#">Dotaz</a>
	<b>Část#:</b> <a href="#">C1220X5R1A474K</a> <b>Popis:</b> CAP CER 0.47UF 10V X5R 0508	<b>Výrobci:</b> <a href="#">TDK Corporation</a>	<a href="#">Dotaz</a>
	<b>Část#:</b> <a href="#">C1220X7R1C224M085AC</a> <b>Popis:</b> CAP CER 0.22UF 16V X7R 0508	<b>Výrobci:</b> <a href="#">TDK Corporation</a>	<a href="#">Dotaz</a>
	<b>Část#:</b> <a href="#">C121J12S205QA</a> <b>Popis:</b> SWITCH ROCKER SPDT 15A 125V	<b>Výrobci:</b> <a href="#">C&amp;K</a>	<a href="#">Dotaz</a>
	<b>Část#:</b> <a href="#">C1220X5R1E104M085AC</a> <b>Popis:</b> CAP CER 0.1UF 25V X5R 0508	<b>Výrobci:</b> <a href="#">TDK Corporation</a>	<a href="#">Dotaz</a>
	<b>Část#:</b> <a href="#">C12180_BERTHA1-TYPE3-M-BASE</a> <b>Popis:</b> REFLECTOR ASSEMBLY	<b>Výrobci:</b> <a href="#">LEDiL</a>	<a href="#">Dotaz</a>
	<b>Část#:</b> <a href="#">C1220X7R1C224K</a> <b>Popis:</b> CAP CER 0.22UF 16V X7R 0508	<b>Výrobci:</b> <a href="#">TDK Corporation</a>	<a href="#">Dotaz</a>
	<b>Část#:</b> <a href="#">C1220X7R0J474M085AC</a> <b>Popis:</b> CAP CER 0.47UF 6.3V X7R 0508	<b>Výrobci:</b> <a href="#">TDK Corporation</a>	<a href="#">Dotaz</a>
	<b>Část#:</b> <a href="#">C1220X7R0J105M085AC</a> <b>Popis:</b> CAP CER 1UF 6.3V X7R 0508	<b>Výrobci:</b> <a href="#">TDK Corporation</a>	<a href="#">Dotaz</a>
	<b>Část#:</b> <a href="#">C12153_LENA-STD-BASE-BXRA</a> <b>Popis:</b> BASE RND FOR BXRA ES RECT LED	<b>Výrobci:</b> <a href="#">LEDiL</a>	<a href="#">Dotaz</a>
	<b>Část#:</b> <a href="#">C12181_BERTHA1-TYPE3-M-TOP</a> <b>Popis:</b> REFLECTOR ASSEMBLY	<b>Výrobci:</b> <a href="#">LEDiL</a>	<a href="#">Dotaz</a>
	<b>Část#:</b> <a href="#">C121J12S205DQA</a> <b>Popis:</b> SWITCH ROCKER SPDT 15A 125V	<b>Výrobci:</b> <a href="#">C&amp;K</a>	<a href="#">Dotaz</a>
	<b>Část#:</b> <a href="#">C1220X5R1A105M085AC</a> <b>Popis:</b> CAP CER 1UF 10V X5R 0508	<b>Výrobci:</b> <a href="#">TDK Corporation</a>	<a href="#">Dotaz</a>
	<b>Část#:</b> <a href="#">C1220X5R1C224M085AC</a> <b>Popis:</b> CAP CER 0.22UF 16V X5R 0508	<b>Výrobci:</b> <a href="#">TDK Corporation</a>	<a href="#">Dotaz</a>
	<b>Část#:</b> <a href="#">C1220X5R1H103M085AC</a> <b>Popis:</b> CAP CER 10000PF 50V X5R 0508	<b>Výrobci:</b> <a href="#">TDK Corporation</a>	<a href="#">Dotaz</a>
	<b>Část#:</b> <a href="#">C121J13S205QF</a> <b>Popis:</b> SWITCH ROCKER SPDT 15A 125V	<b>Výrobci:</b> <a href="#">C&amp;K</a>	<a href="#">Dotaz</a>
	<b>Část#:</b> <a href="#">C1220X5R1H473M085AC</a> <b>Popis:</b> CAP CER 0.047UF 50V X5R 0508	<b>Výrobci:</b> <a href="#">TDK Corporation</a>	<a href="#">Dotaz</a>
	<b>Část#:</b> <a href="#">C1220X7R0J474K</a> <b>Popis:</b> CAP CER 0.47UF 6.3V X7R 0508	<b>Výrobci:</b> <a href="#">TDK Corporation</a>	<a href="#">Dotaz</a>
	<b>Část#:</b> <a href="#">C12154_LENA-M</a> <b>Popis:</b> REFLECTOR RND 111MM DIA 80MM HT	<b>Výrobci:</b> <a href="#">LEDiL</a>	<a href="#">Dotaz</a>

### Související klíčová slova pro C1220X5R1A474M085AC

TDK Corporation C1220X5R1A474M085AC.	C1220X5R1A474M085AC distributor	C1220X5R1A474M085AC dodavatel	C1220X5R1A474M085AC Cena
C1220X5R1A474M085AC Stáhnout datasheet.	C1220X5R1A474M085AC Datasheet.	C1220X5R1A474M085AC Stock.	koupit C1220X5R1A474M085AC.
TDK Corporation C1220X5R1A474M085AC.			